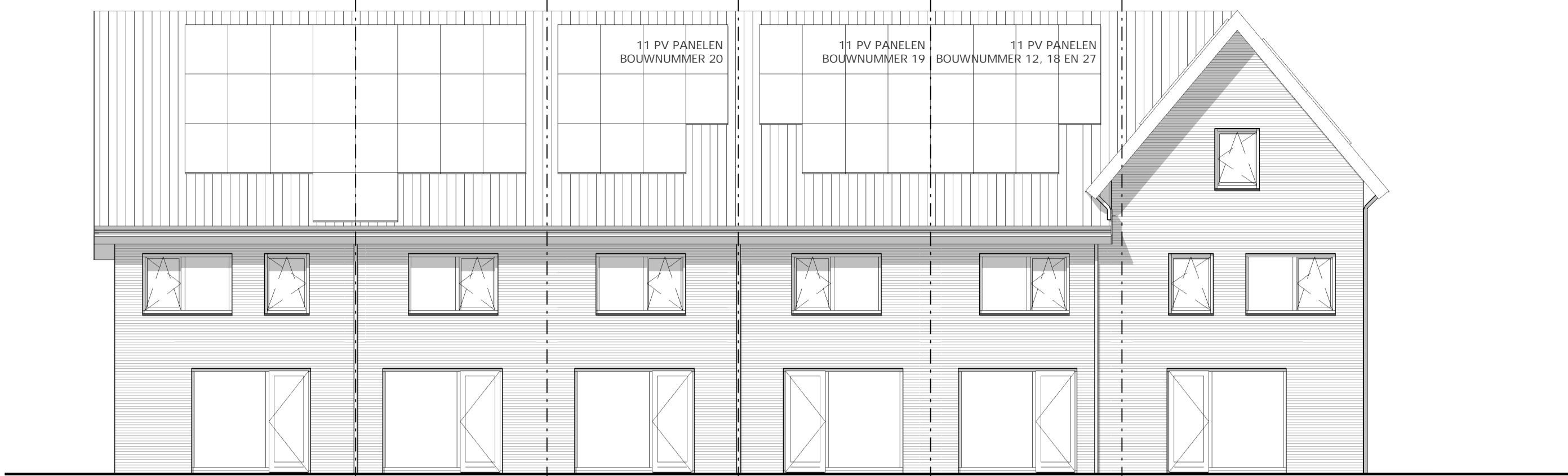
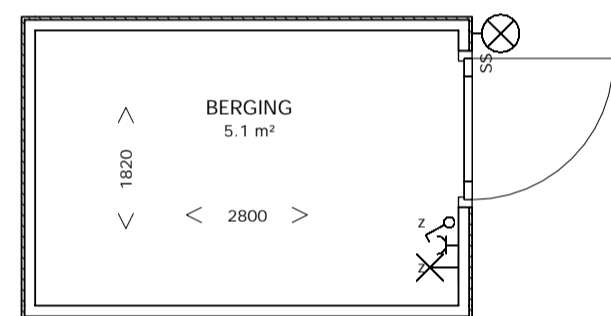


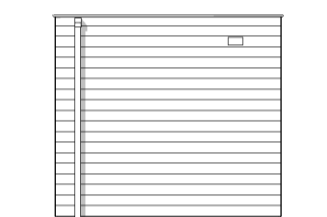
VOORGEVEL



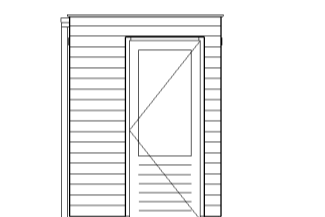
ACHTERGEVEL



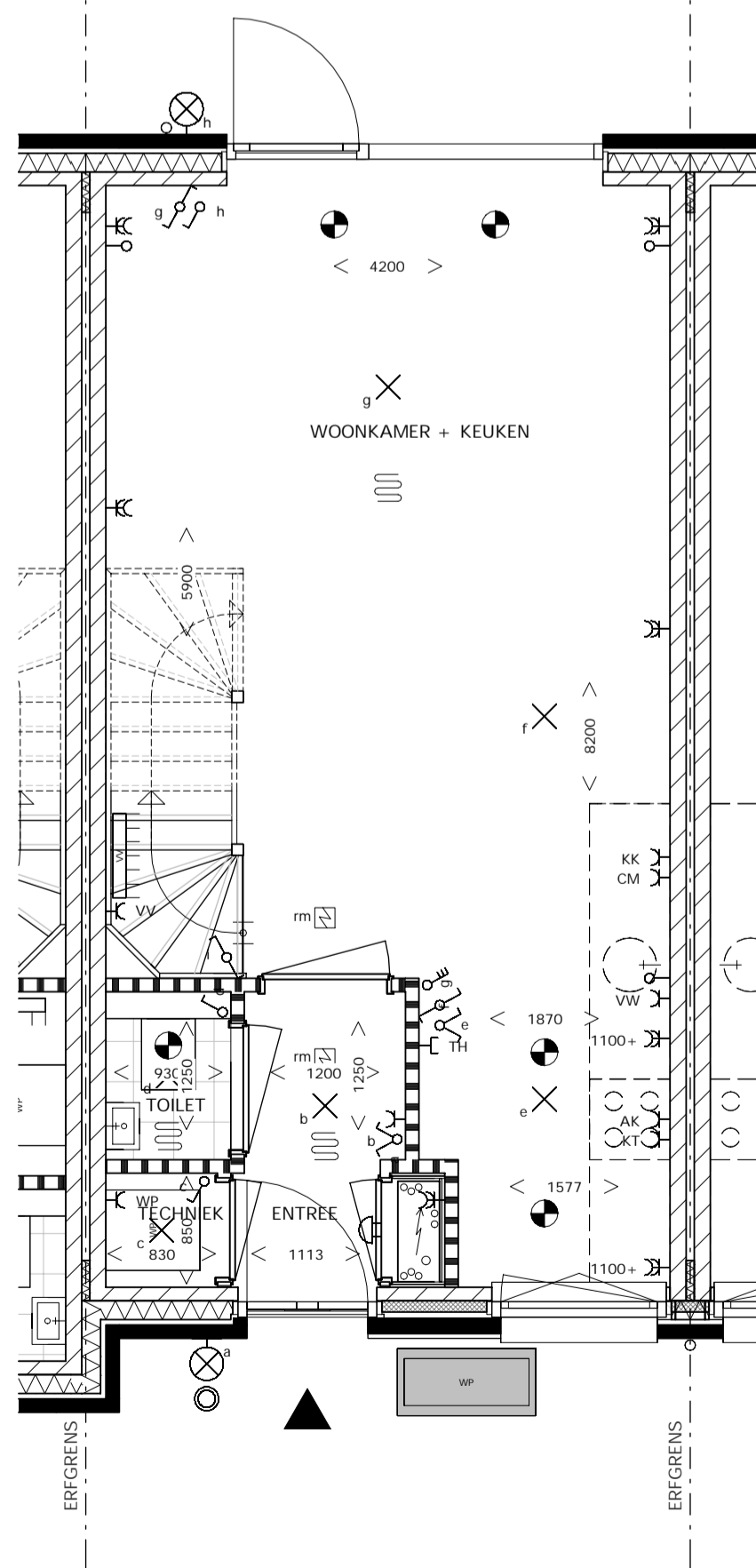
BERGING



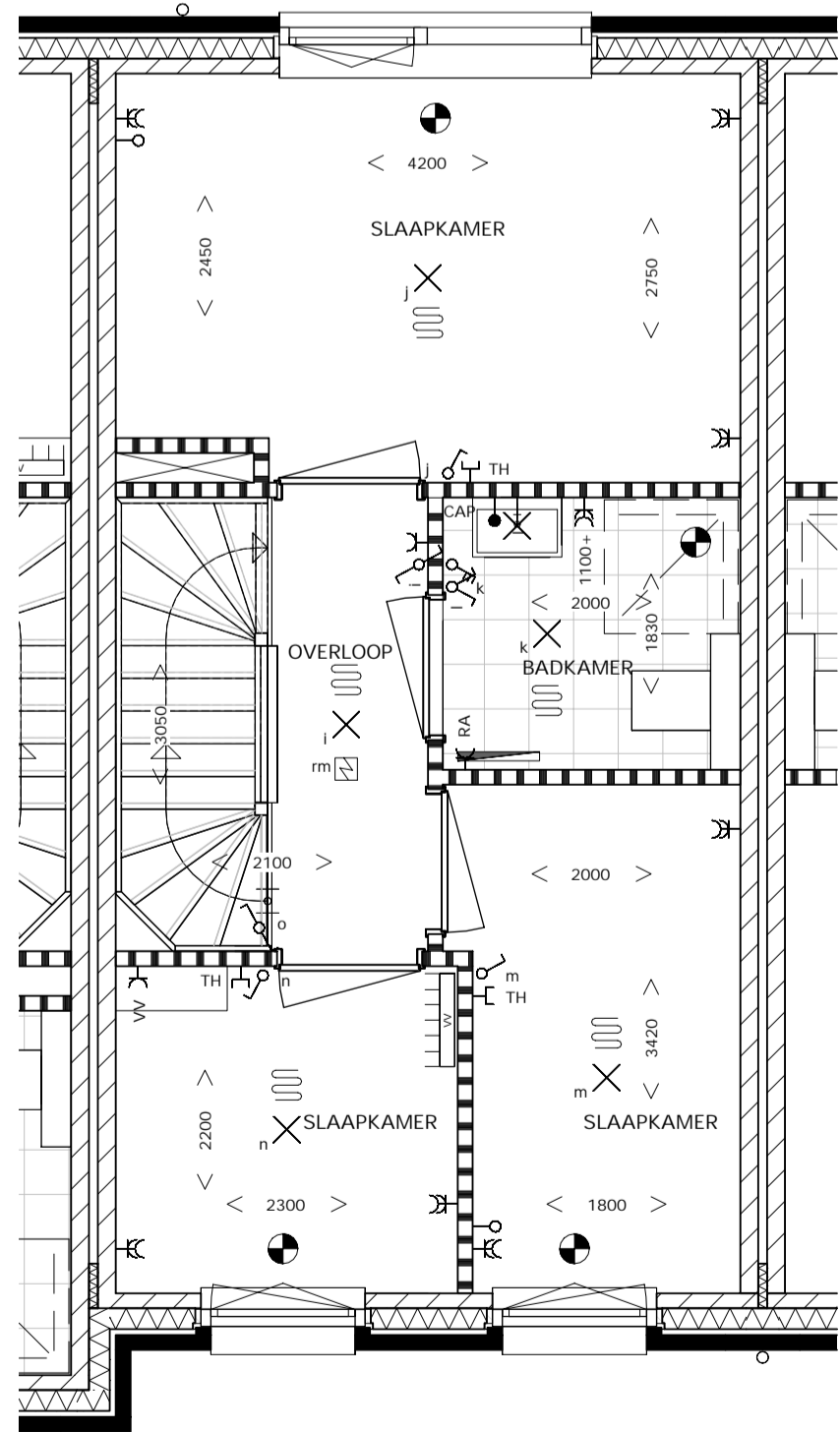
VOORGEVEL BERGING



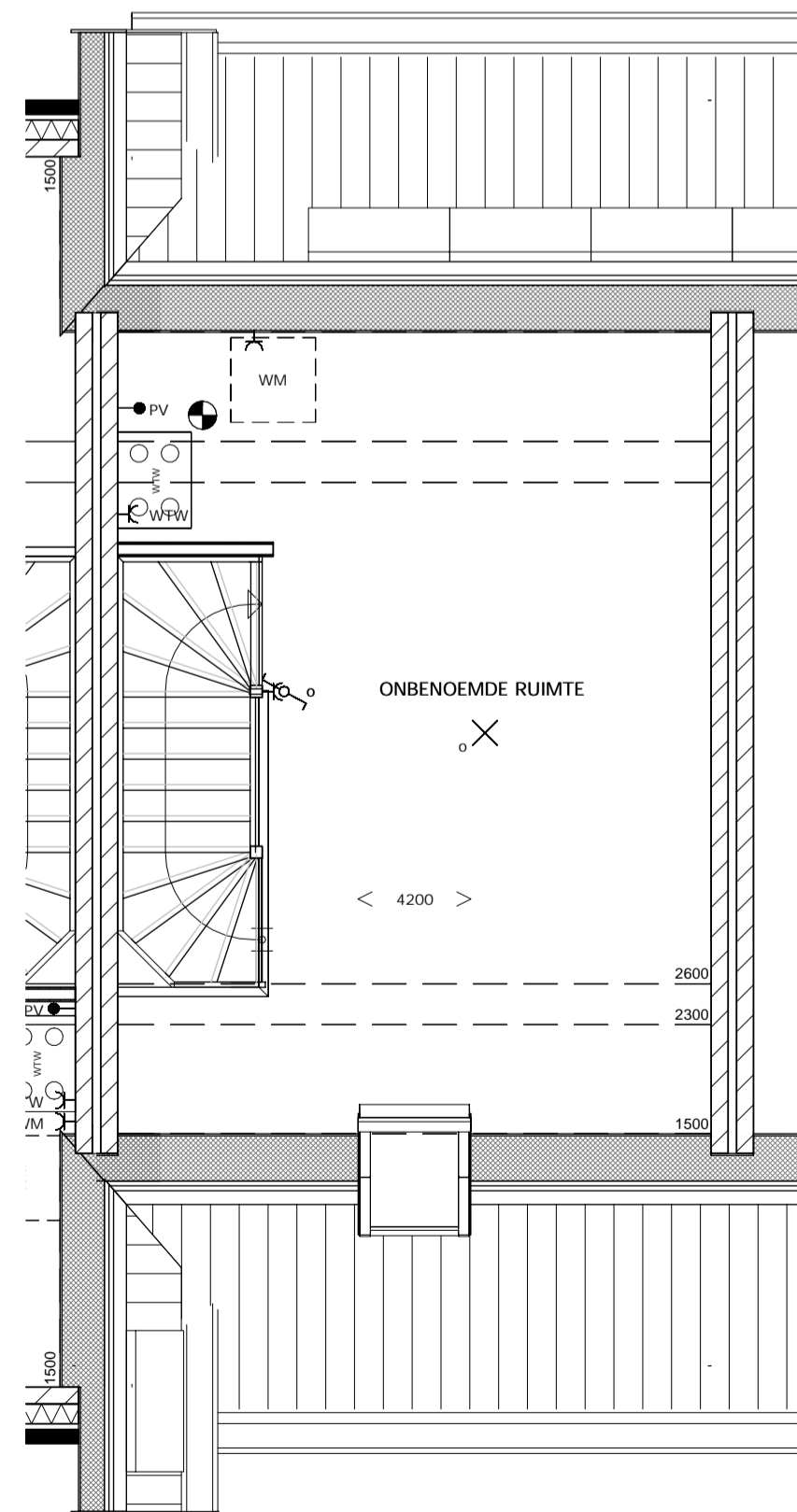
RECHTER ZIJGEVEL BERGING



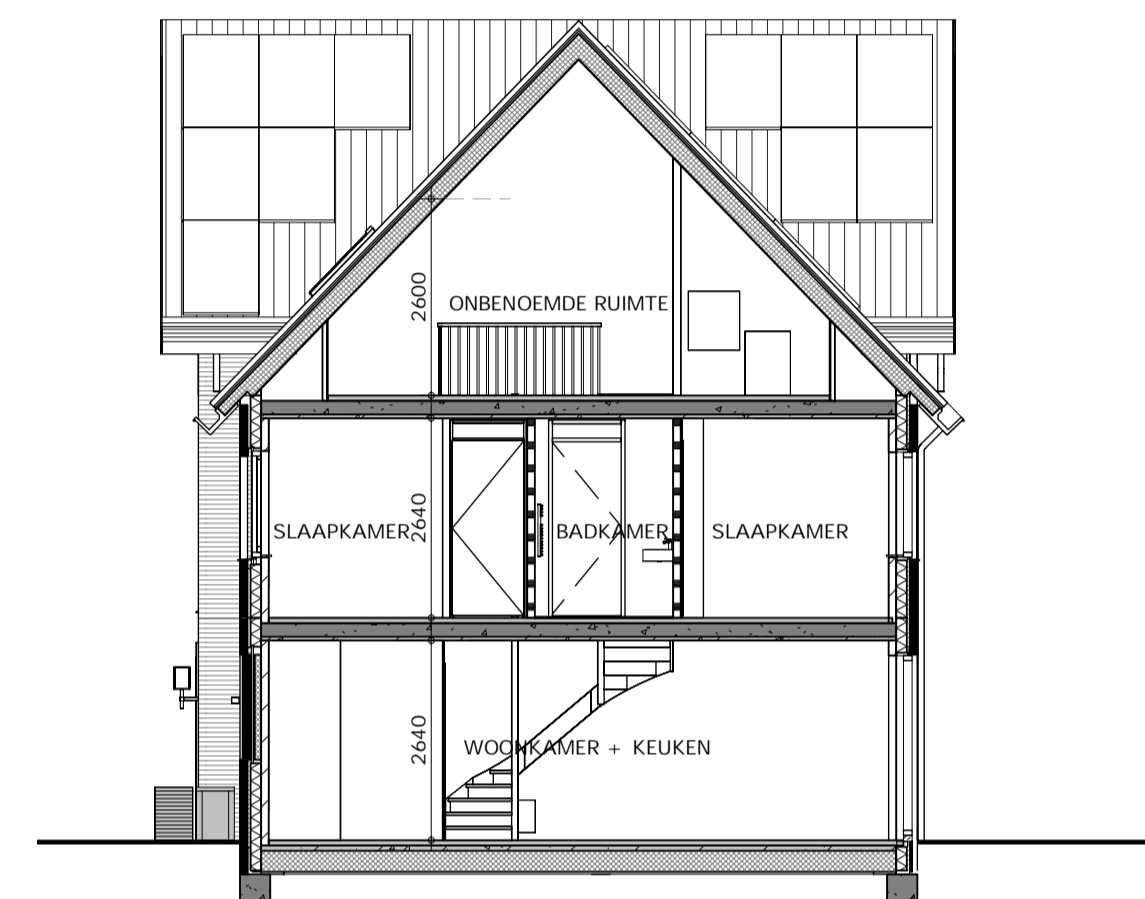
BEGANE GROND



1e VERDIEPING



2e VERDIEPING

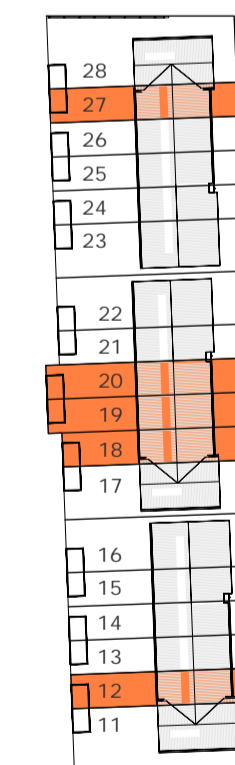


DOORSNEDEN C2

RENVOOI

- BETON PREFAB
- BETON IN HET WERK GESTORT
- BAKSTEEN
- KALKZANDSTEEN
- ISOLATIE
- LICHTE SCHEIDINGSWAND
- METALSTUDIWAND
- GASBETONSTEEN
- WONING ENTREE
- MV VENTIEL PLAFOND
- HEMELWATERAFVOER
- WTW UNIT
- WP
- VV
- rm
- KLEINE WJZINGEN VOORBEHOUDEN
- AAN DE MAATVOERING KUNNEN GEEN RECHTEN WORDEN ONTLEEND
- MAATVOERING BETREFT CIRCA-MAATVOERING EN IS AANGEGEVEN IN MILLIMETERS
- ELEKTRA-AANSLUITINGEN, KEUKENOPSTELLING, VENTILATIEPUNTEN, PV-PANELEN, RADIATOR, ROOKMELDERS EN LEIDINGEN ZIJN INDIKATIEF AANGEGEVEN
- HET IS MOGELIJK DAT NIET ALLE SYMBOLEN VAN TOEPASSING ZIJN OP UW WONING
- HET AANTAL EN DE POSITIONERING VAN DE PV PANELEN IS INDIKATIEF WEERGEGEVEN
- ENKLE SCHAKELAAR
- DUBBELE SCHAKELAAR
- WISSELSCHAKELAAR
- (RADIOGRAFISCH BEDENEERBAAR) MV SCHAKELAAR
- ENKLE WANDCONTACTDOOS MET RANDAARDE
- DUBBELE WANDCONTACTDOOS MET RANDAARDE
- WANDLICHTPUNT MET ARMATUUR
- AANSLUITPUNT PLAFONDLICHT
- AANSLUITPUNT WANDLICHT
- BELDRUKKER
- SCHEL
- AANSLUITPUNT BEDRAAD
- AANSLUITPUNT ONBEDRAAD
- RUIMTE W/ VLOERVERWARMING
- KOELKAST
- AARDPUNT
- PV PANELEN
- AFZURKAP
- COMBI MAGNETRON
- KOOKTOESTEL (perflex 7kW)
- MECHANISCHE VENTILATIE
- VAATWASSER
- THERMOSTAAT
- WASSDORGER
- WASSMACHINE
- RADIATOR
- LAMP OP SCHEMER SCHAKELAAR

1. TOEGANKELIJKE SPOUW MET ca. 24275 AAN GEBODEN NESTSTEEN GIERZWALUW (DE JARZSCH-STEEN)
2. HOGER AAN TE BRENGEN
3. HOGER AAN TE BRENGEN VOEGELSCHROOT t.b.v. DE HUISMUIS



WONINGTYPE C2

GETEKEND:
Bouwnummer:
12, 18 en 20
GESPIEGELD
Bouwnummer:
13, 19 en 27
PV-Panelen (ter indicatie)
12, 13, 18, 19, 20 en 27, 11 spaks

DEN BOGERD UDENHOUT - DE LANEN
DEN BOGERD ONTWIKKELING BV

SCHAAL: 1:50/100
GET: NES 08.06.2023
WIJZ:

VERKOOPTEKENING
RIJWONINGEN type C2



VK.114b 2352C