

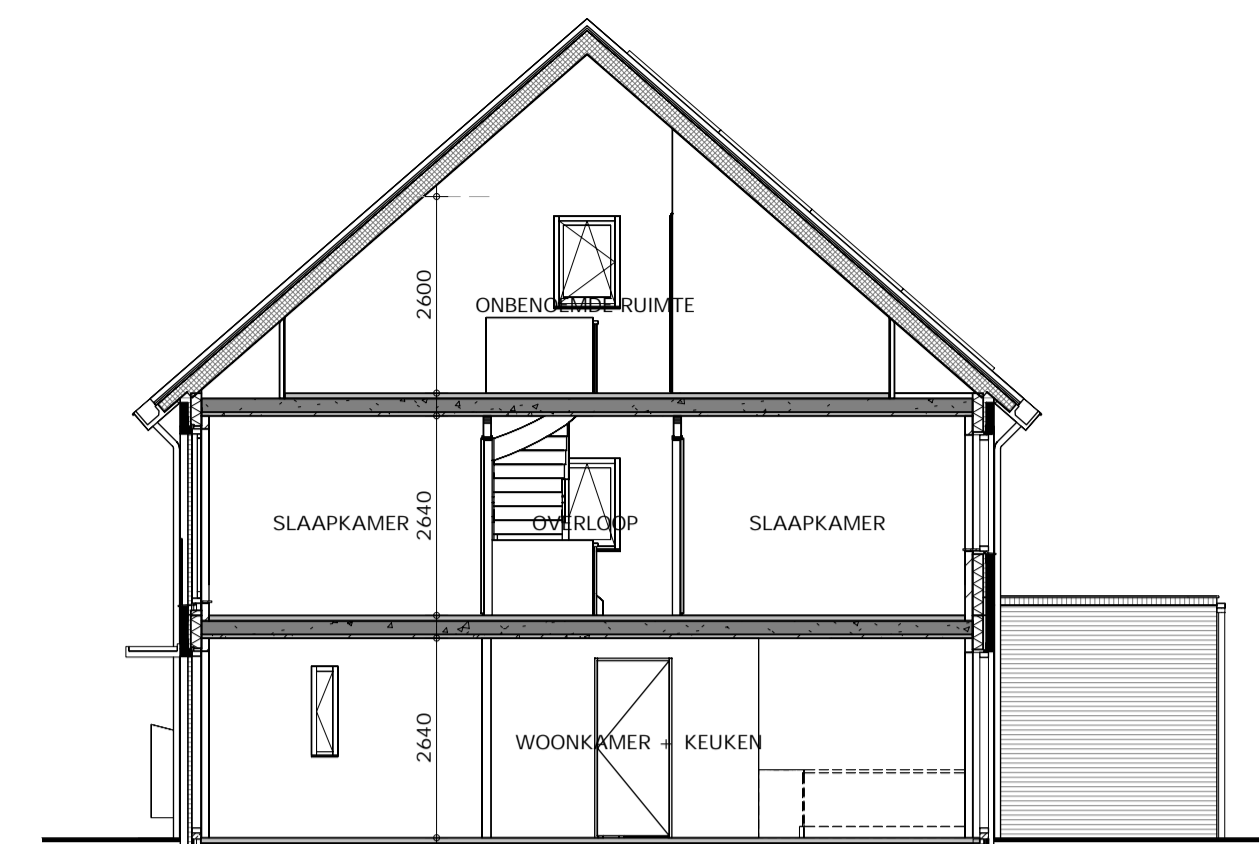
VOORGEVEL



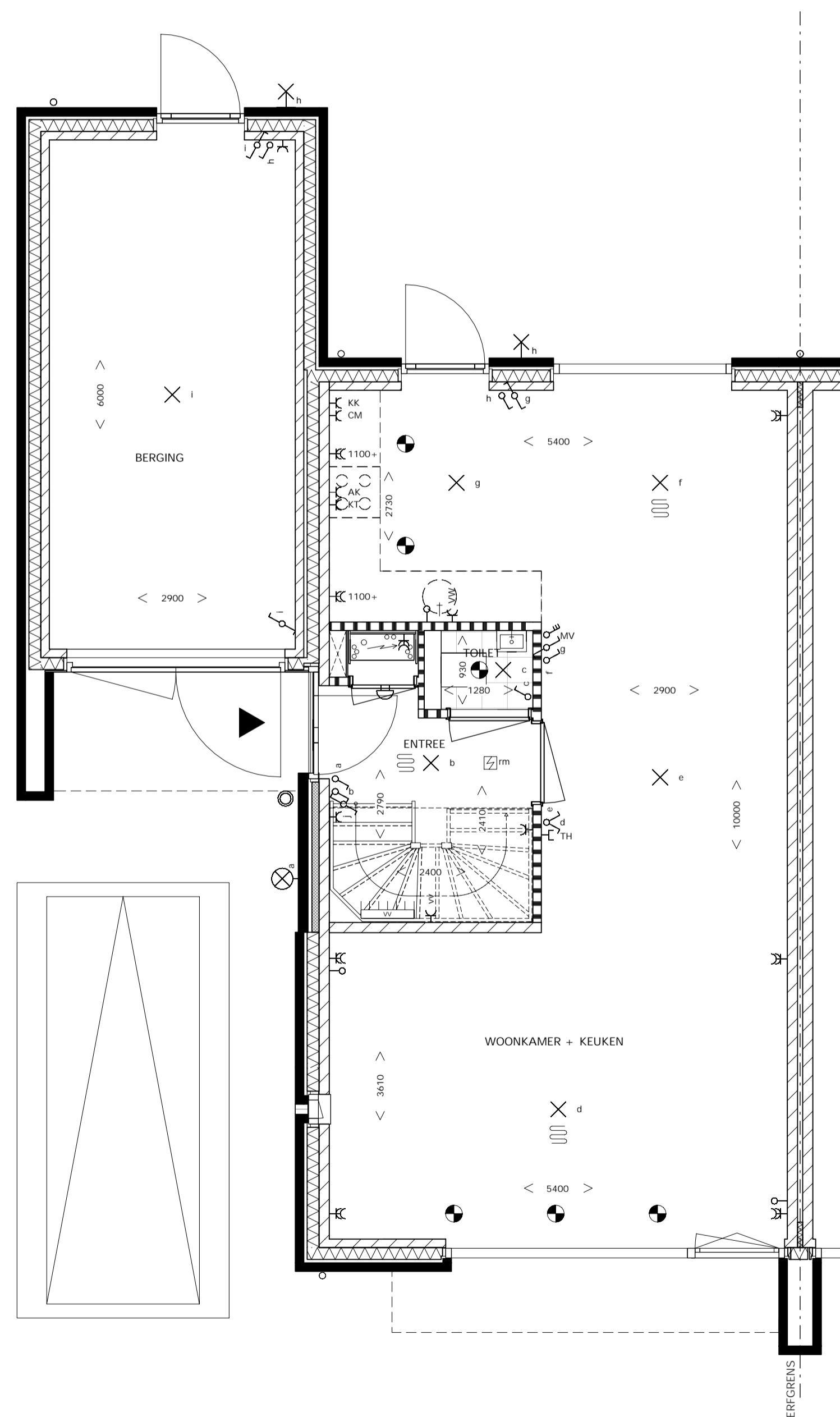
LINKER ZIJGEVEL



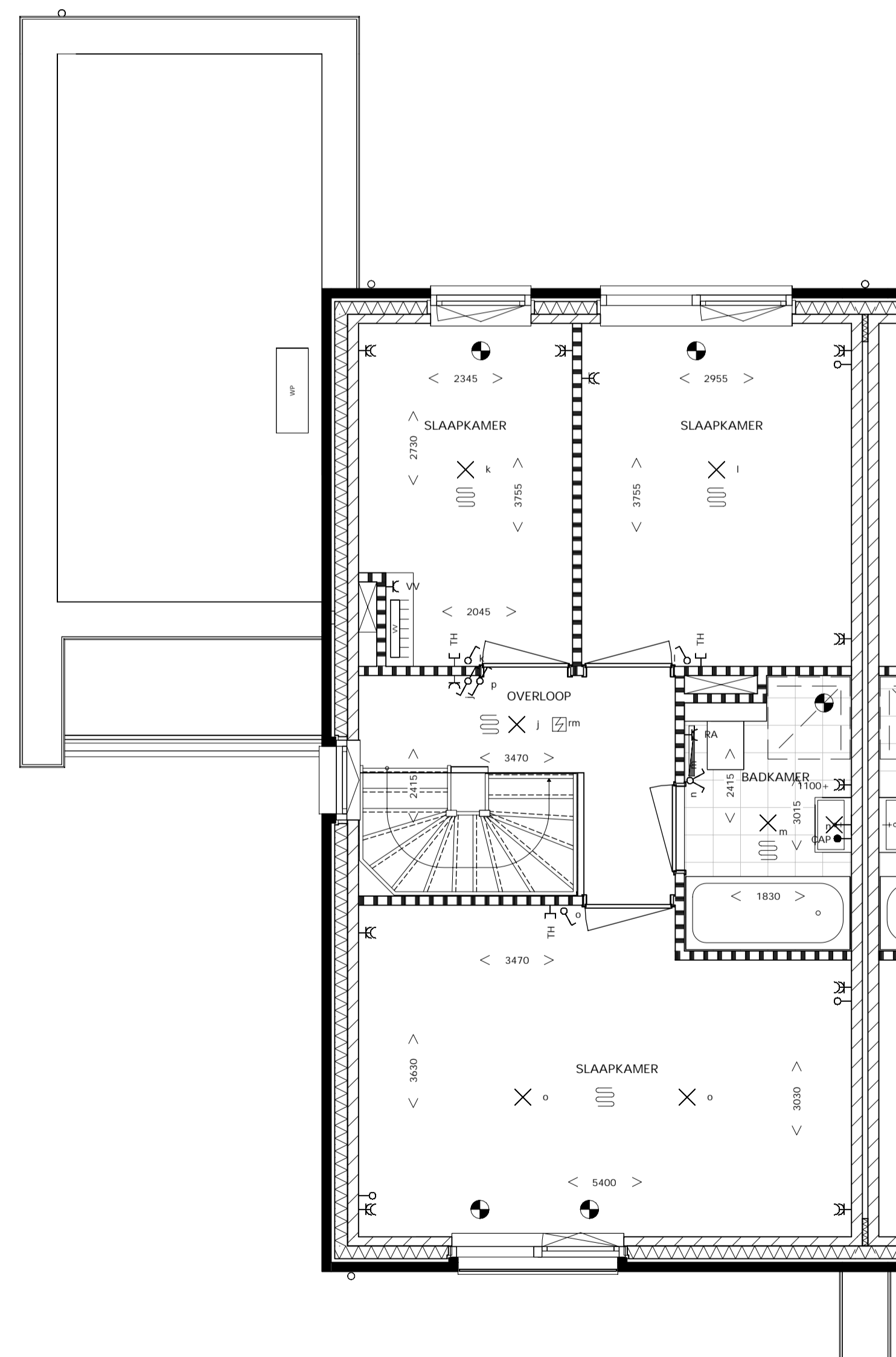
ACHTERGEVEL



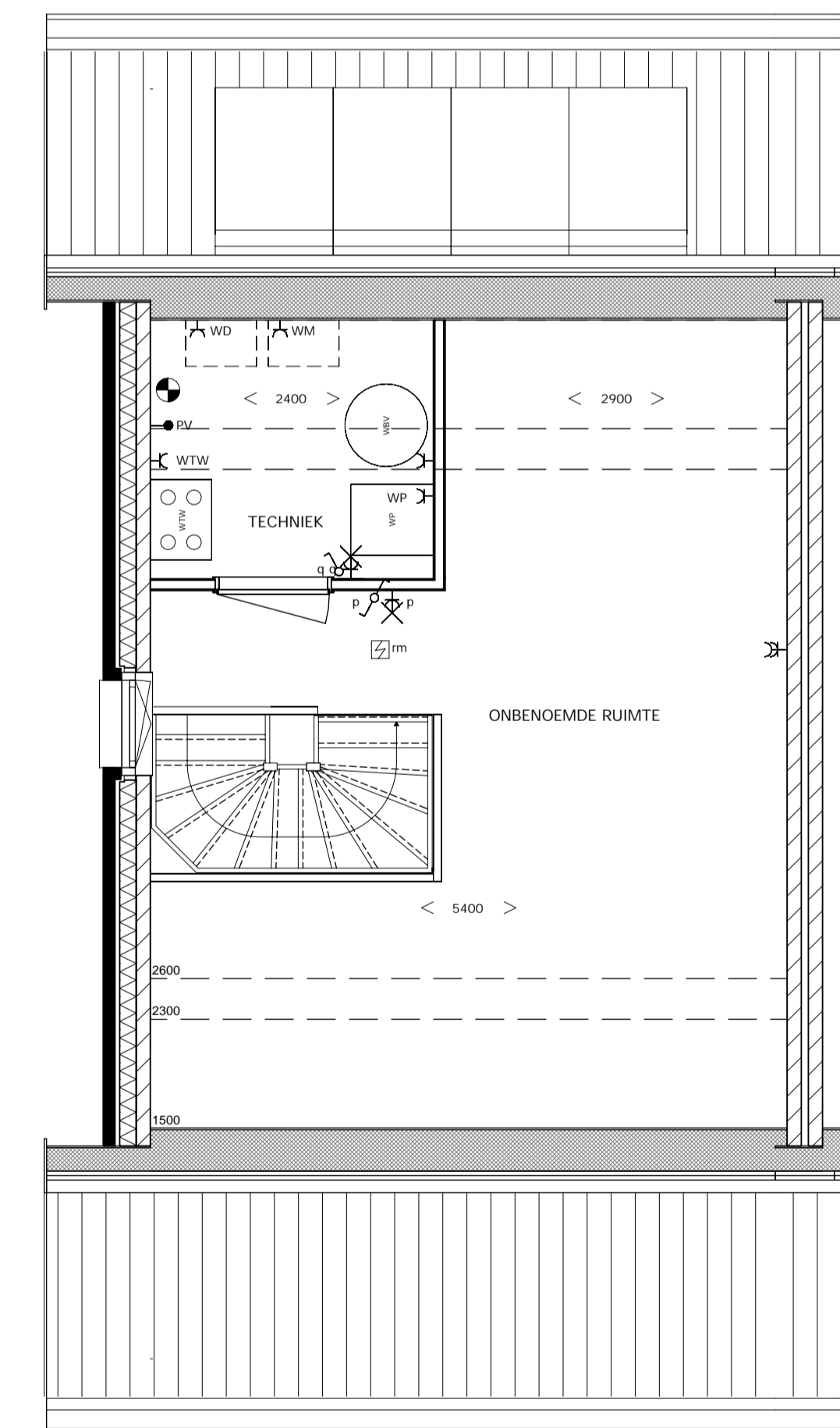
DOORSNEDE



BEGANE GROND



1e VERDIEPING



2e VERDIEPING

RENVOOI

- BETON PREFAB
 - BETON IN HET WERK GESTORT
 - BAKSTEEN
 - KALKZANDSTEEN
 - ISOLATIE
 - METALSTUWVAND
 - GASBETONSTEEN
 - WONING ENTREE
 - MV VENTIL PLAFOND
 - HEMELWATERAFVOER
 - WTW UNIT
 - WP WARMTE POMP installatie indicatief
 - VV VERDELER VLOERVERWARMING
 - rm ROOKMELDER
 - ENKELE SCHAKELAAR
 - DUBBELE SCHAKELAAR
 - WISSELSCHAKELAAR
 - MIV (RADIOGRAFISCH BEDENBARE) MIV SCHAKELAAR
 - ENKELE WANDCONTACTDOOS MET RANDAARDE
 - DUBBELE WANDCONTACTDOOS MET RANDAARDE
 - WANDLICHTPUNT MET ARMATUUR
 - AANSLUITPUNT PLAFONDLICHT
 - AANSLUITPUNT WANDLICHT
 - BELDRUKKER
 - SCHEL
 - AANSLUITPUNT BEDRAAD
 - AANSLUITPUNT ONBEDRAAD
 - RUIMTE W/ VLOERVERWARMING
 - KK KOELKAST
 - AARDPUNT
 - PV PV PANELEN
 - AFZURGGAP
 - COMBI MAGNETRON
 - KOOKTOESTEL (perflex 7kW)
 - MECHANISCHE VENTILATIE
 - VAATWASSER
 - THERMOSTAAT
 - WASDROGER
 - WASMACHINE
 - RADIATOR
 - LAMP OP SCHEM SCHAKELAAR
1. TOEGANGELIJKE SPOUW MET ca. 2427m AAN GEBOUW'S NESTSTEEN GIEZVALLUW (DE JARIGSE STUWV)
2. TOEGANGELIJKE SPOUW MET ca. 2427m AAN GEBOUW'S NESTSTEEN GIEZVALLUW (DE JARIGSE STUWV)
3. HOGER AAN TE BRENGEN VOEGELSCHROOT t.b.v. DE HUISMUS
- ALGEMEEN:
 - KLEINE WIJZIGINGEN VOORBEHOUDEN
 - AAN DE MAATVOERING KUNNEN GEEN RECHTEN WORDEN ONTTOEND
 - MAATVOERING BETREFT CIRCA-MAATVOERING EN IS AANGEGEVEN IN MILLIMETERS
 - ELEKTRA-AANSLUITINGEN, KEUKENOPSTELLING, VENTILATIEPUNTEN, PV-PANELEN, RADIATOR, ROOKMELDERS EN LEIDINGVERBODEN ZIJN INDIKATIEF AANGEGEVEN.
 - HET IS MOGELIJK DAT NIET ALLE SYMBOLEN VAN TOEPASSING ZIJN OP UW WONING.
 - HET AANTAL EN DE POSITIONERING VAN DE PV PANELEN IS INDIKATIEF WEERGEGEVEN.



WONINGTYPE A2

GETEKEND:
 Bouwnummer: 49 en 51
 Gespiegeld:
 Bouwnummer: 50 en 52
 PV-Panelen (niet indicatief)
 49, 50, 51 en 52: 16 stuks



DEN BOGERD UDENHOUT - DE LANEN
 DEN BOGERD ONTWIKKELING BV

SCHAAL: 1:50/100
 GET: NES 20.10.2022
 WIJZ:

VERKOOPTEKENING
 TWEEKAPPER type A2



VK.112a 2352C