



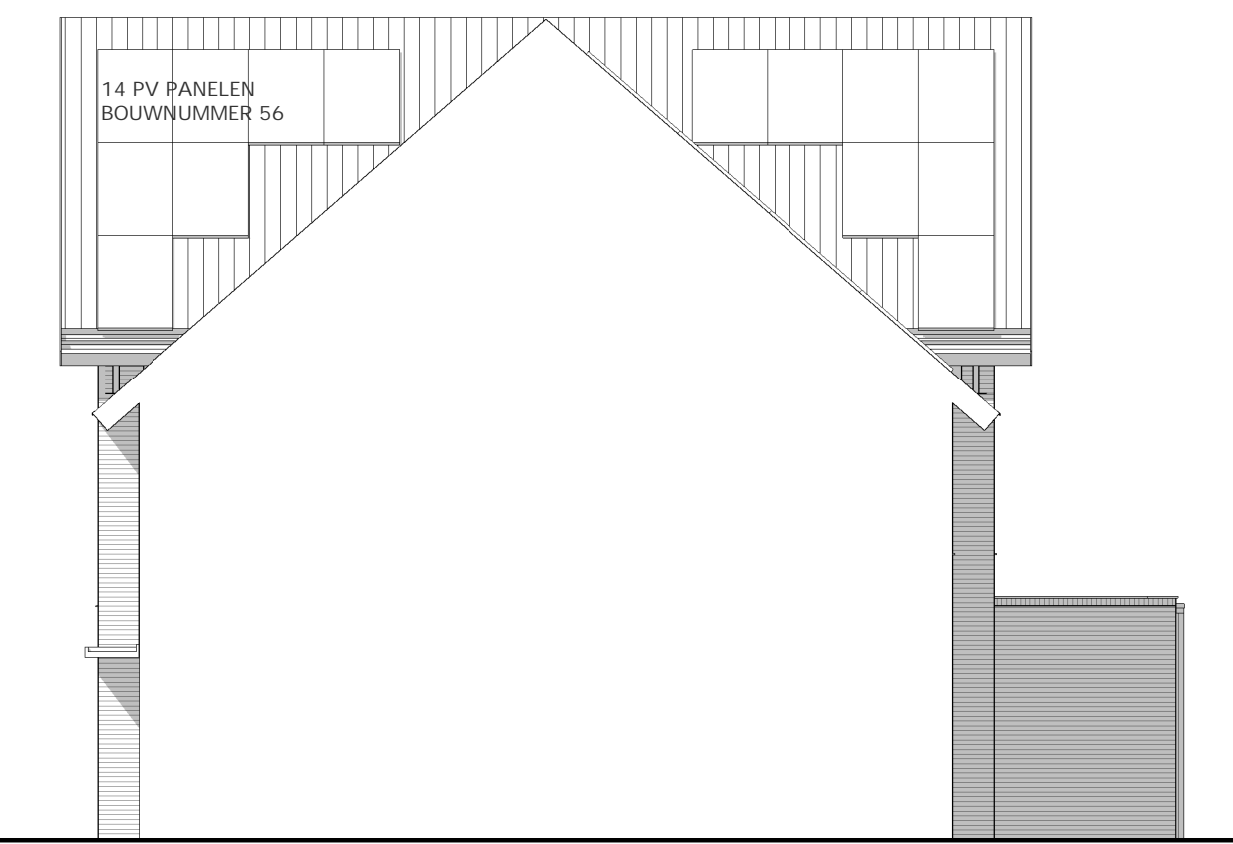
VOORGEVEL



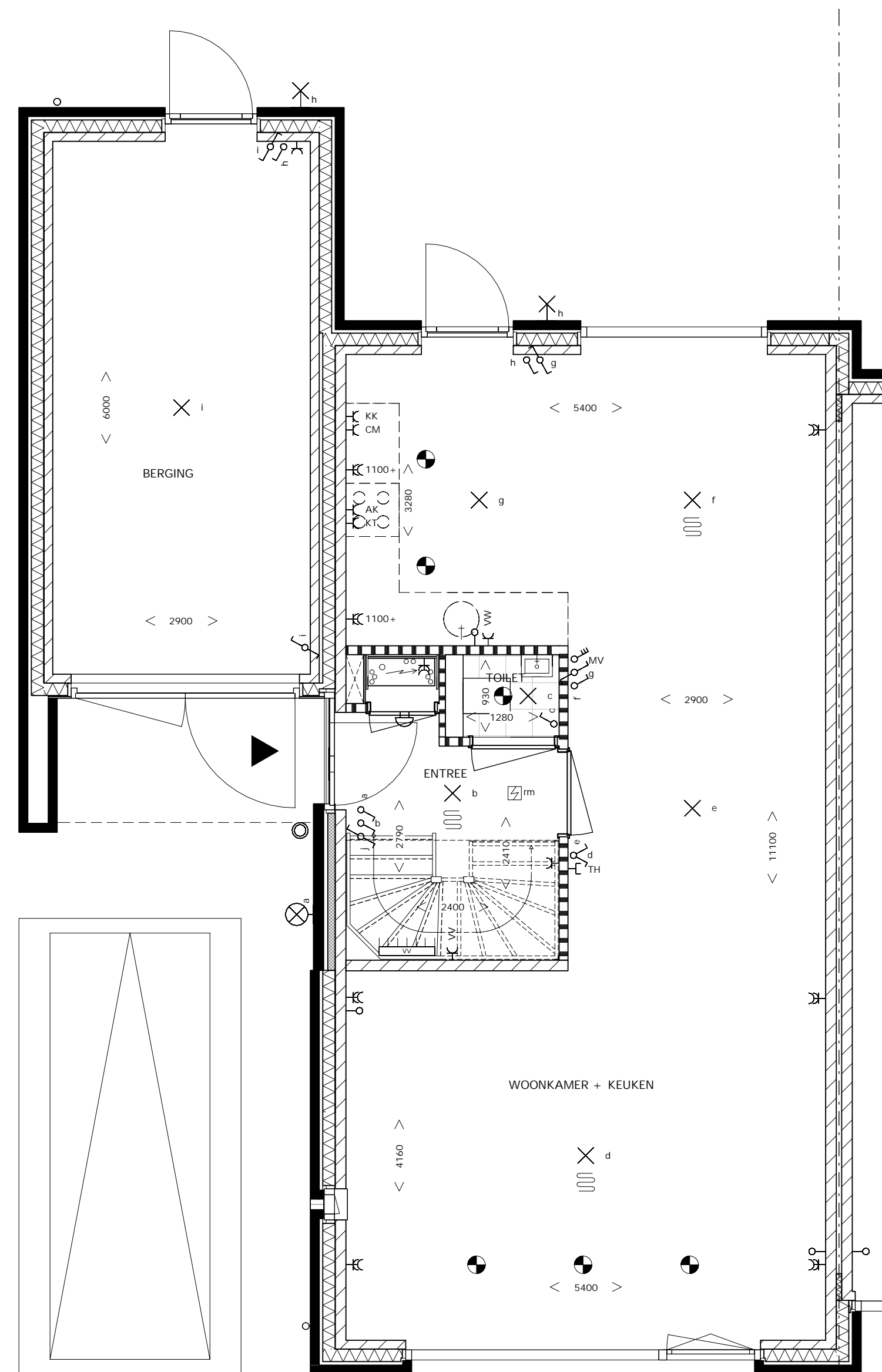
LINKER ZIJGEVEL



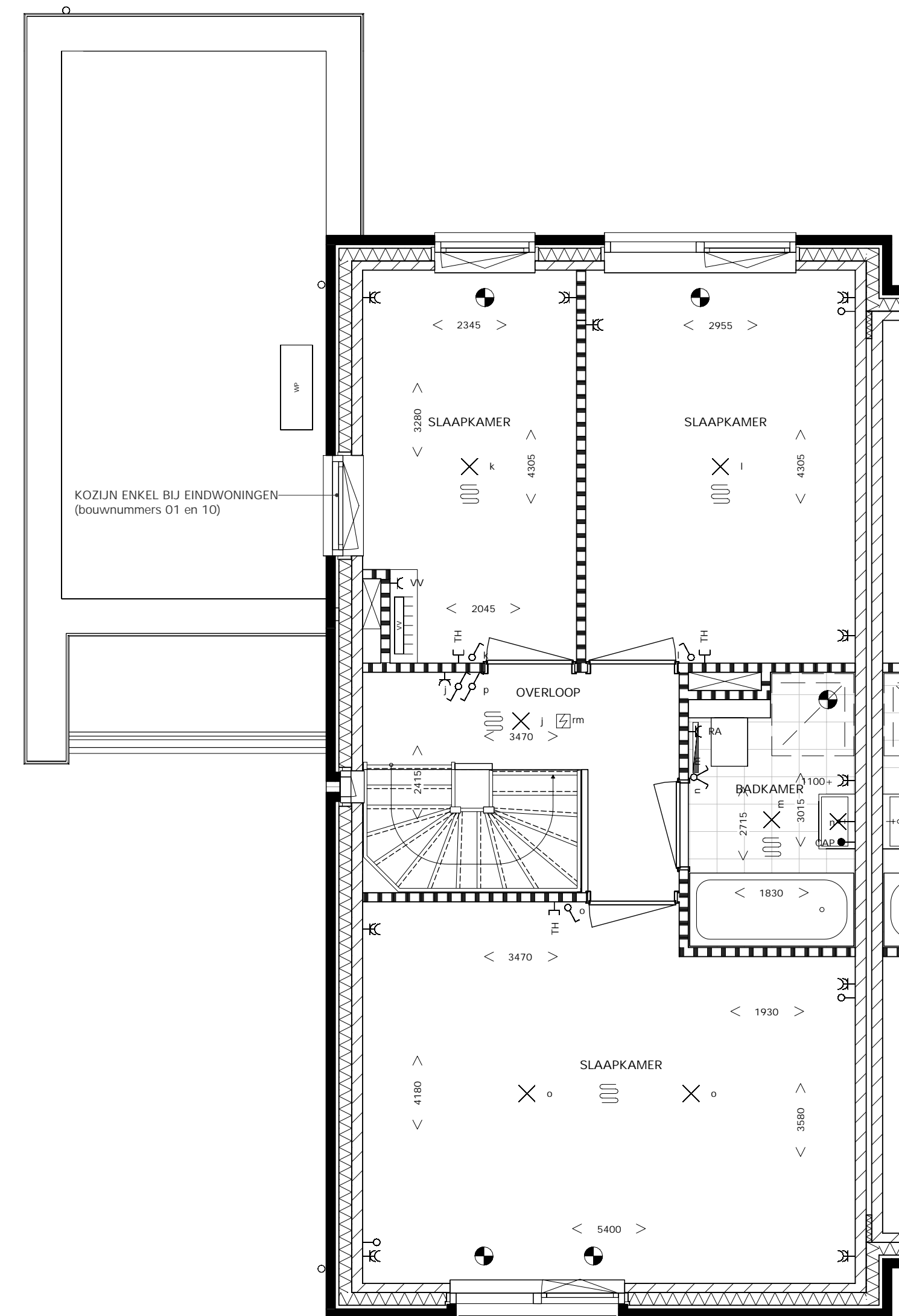
ACHTERGEVEL



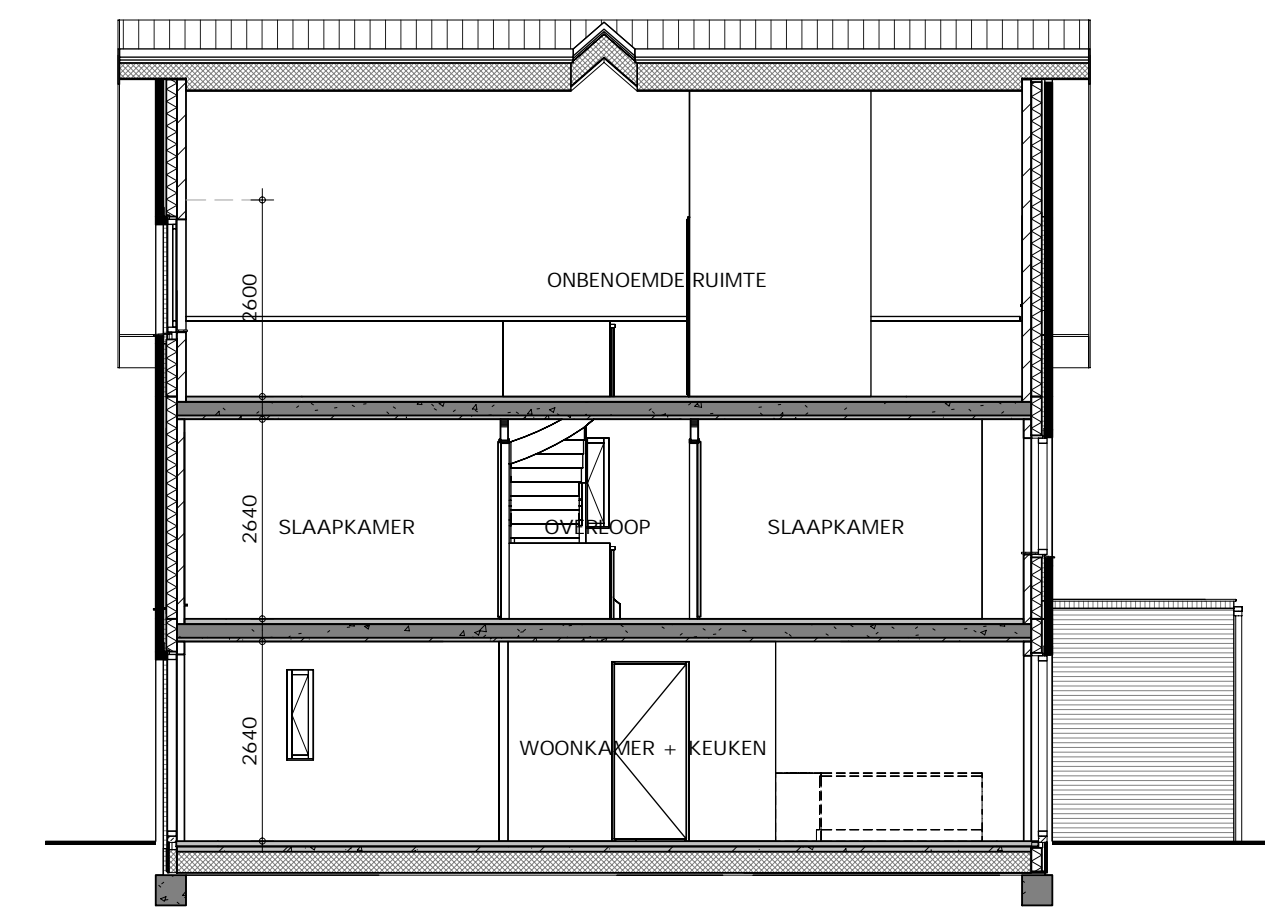
RECHTER ZIJGEVEL



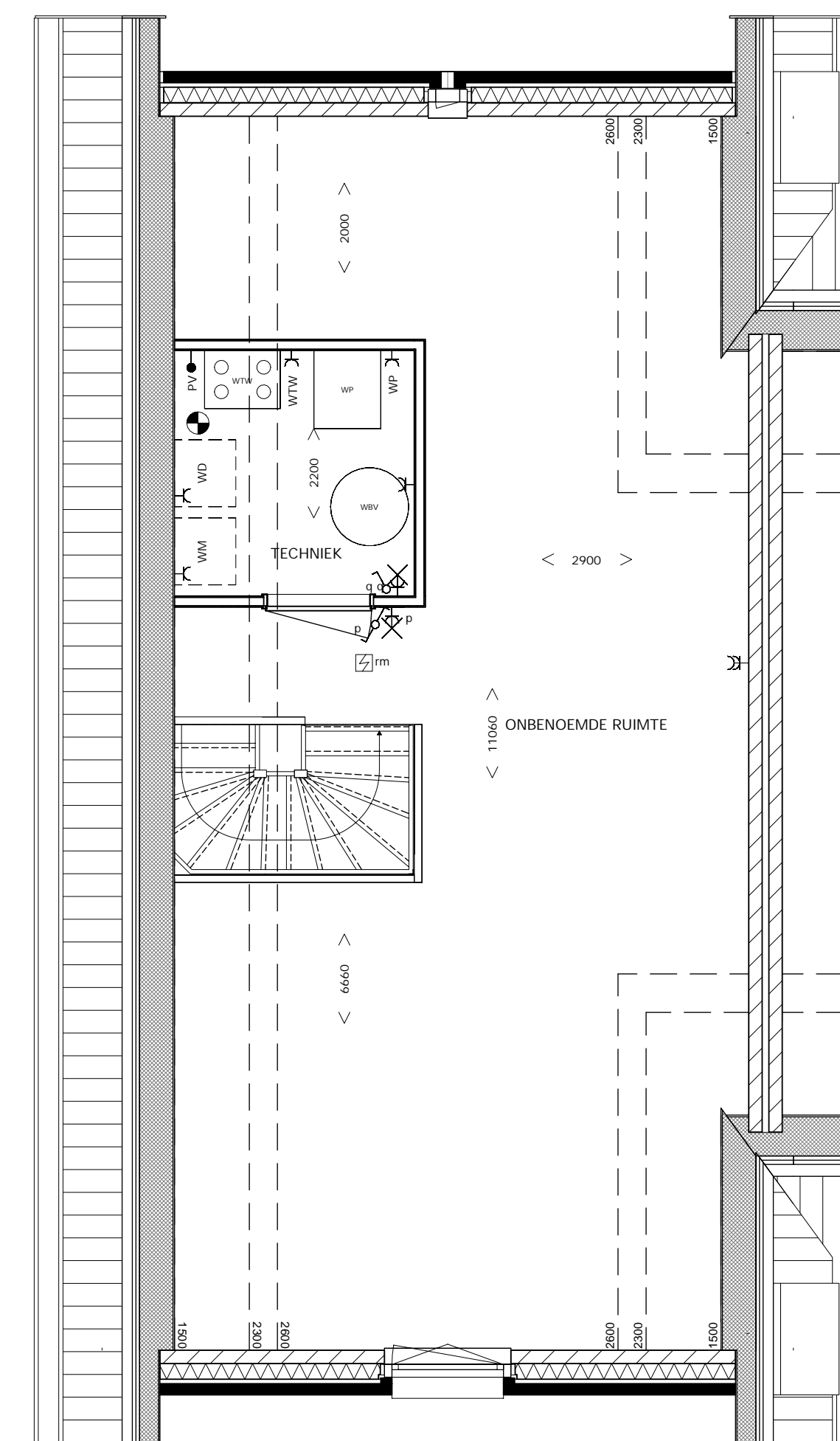
BEGANE GROND



1e VERDIEPING



DOORSNED A1



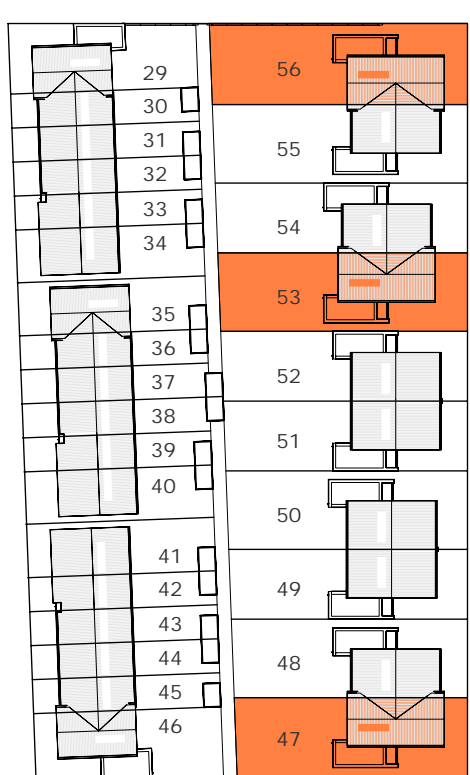
2e VERDIEPING

RENVOOI

- BETON PREFAB
- BETON IN HET WERK GESTORT
- BAKSTEEN
- KALKZANDSTEEN
- ISOLATIE
- LICHTE SCHEIDINGSWAND
- METALSTUDIWAND
- GASBETONSTEEN
- WONING ENTREE
- MV VENTIL PLAFOND
- HEMELWATERAFVOER
- WTW UNIT
- WP WARMTE POMP installatie indicatief
- VV VERDELER VLOERVERWARMING
- rm ROOKMELDER
- ENKELE SCHAKELAAR
- DUBBELE SCHAKELAAR
- WISSELSCHAKELAAR
- MV (RADIOGRAFISCH BEDENBARE) MV SCHAKELAAR
- ENKELE WANDCONTACTDOOS MET RANDAARDE
- DUBBELE WANDCONTACTDOOS MET RANDAARDE
- WANDLICHTPUNT MET ARMATUUR
- AANSLUITPUNT PLAFONDLICHT
- AANSLUITPUNT WANDLICHT
- BELDRUKKER
- SCHEL
- AANSLUITPUNT BEDRAAD
- AANSLUITPUNT ONBEDRAAD
- RUMTE vv VLOERVERWARMING
- KOELKAST
- AARDPUNT
- PV PANELEN
- AFZURGKAP
- COMBI MAGNETRON
- KOOKTOESTEL (gerlex 7kW)
- MECHANISCHE VENTILATIE
- WAATWASSER
- THERMOSTAAT
- WASDROGER
- WASSMACHINE
- RADIATOR
- LAMP OP SCHEMER SCHAKELAAR

1. TOEGANKELIJKE SPOUW MET ca. 242m AAN GEPGAAS NESTSTEEN GERZVALUW (26 JARIGSE STUUK)
2. HOGER AAN TE BRENGEN VOEGELSCHROOT t.b.v. DE HUISMUIS

ALGEMEEN:
 - KLEINE WIJZINGEN VOORBEHOUDEN
 - AAN DE MAATVOERING KUNNEN GEEN RECHTEN WORDEN ONTTOEND
 - MAATVOERING BETREFT CIRCA-MAATVOERING EN IS AANGEGEVEN IN MINUTTES
 - ELEKTRA-AANSLUITINGEN, KEUKENOPSTELLING, VENTILATIEPUNTEN, PV-PANELEN, RADIATOR, ROOKMELDERS EN LEIDINGEN ZIJN INDIKATIEF AANGEGEVEN
 - HET IS MOGELIJK DAT NIET ALLE SYMBOLEN VAN TOEPASSING ZIJN OP UW WONING
 - HET AANTAL EN DE POSITIONERING VAN DE PV PANELEN IS INDIKATIEF WEERGEGEVEN



WONINGTYPE A1

GETEKEND:
 Bouwnummer: 47
 GESPEEGELD:
 Bouwnummer: 53 en 56
 PV-Panelen (per indicatie):
 47 en 53: 15 stuks
 56: 14 + 6 stuks

DEN BOGERD UDENHOUT - DE LANEN
 DEN BOGERD ONTWIKKELING BV

SCHAAL: 1:50/100
 GET: NES 20.10.2022
 WIJZ:

VERKOOPTEKENING
 TWEEKAPPER type A1

VK.110a 2352C

