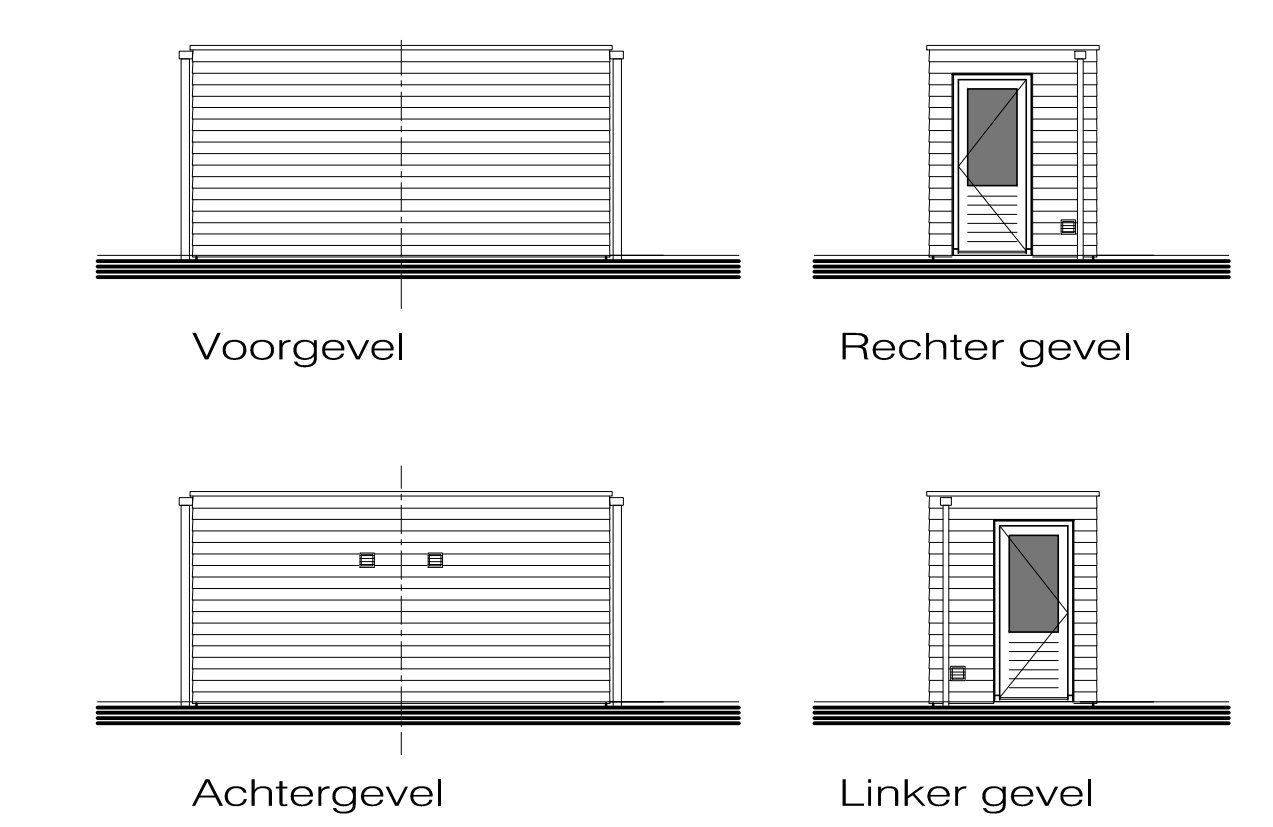
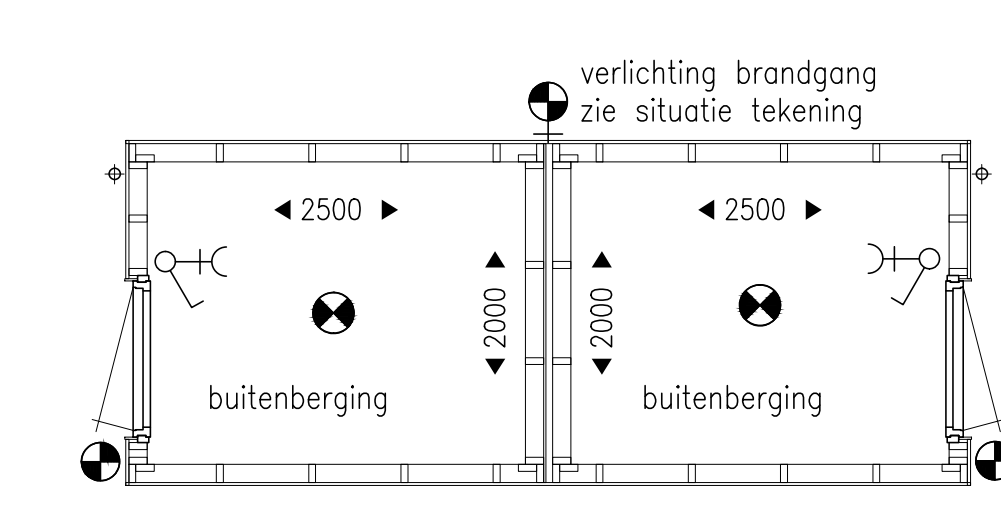


Bwnr. 10 Type D, Bwnr. 11 Type E, Bwnr. 12 Type E (sp), Bwnr. 13 Type E, Bwnr. 14 Type D*

Bwnr. 10 Type D, Bwnr. 11 Type E, Bwnr. 12 Type E (sp), Bwnr. 13 Type E, Bwnr. 14 Type D*

Begane grond

1e Verdieping



- enkelpolige schakelaar
- serieschakelaar
- wisselschakelaar
- plafond-lichtpunt/centraaldoos
- wand-lichtpunt
- enkel, geaarde wandcontactdoos
- dubbele, geaarde wandcontactdoos
- them. thermostaat woonkamer/keuken
- them. thermostaat slaapkamer/badkamer
- vent. aansluitpunt k. v. ventilatie
- aansluitpunt loos
- j. cap. centraal aardingpunt
- beeldrukker
- bel schel
- rookmelder 230V gekoppeld
- gecombineerde schakelaar met wandcontactdoos
- meterkast
- aansluitpunt koelkast
- aansluitpunt magnetron/oven
- aansluitpunt recirculatiekap
- aansluitpunt vaatwasser
- aansluitpunt wasmachine
- aansluitpunt mechanische ventilatie
- aansluitpunt warmtepomp
- aansluitpunt periles 7kw
- elektrische radiator
- verdeler vloerverwarming
- omvormer pv-panels
- afzuigpunt mechanische ventilatie
- wand-rookmelder 230V gekoppeld

Plattegrond



Posties zijn indicatief op de tekening aangegeven. In afstemming met de installateurs kunnen de posties wijzigen.

Indeling keukens indicatief, leidingwerk conform nultekening. U kunt kiezen uit de basiswoning, waarbij eventueel nog gecombineerd kan worden met enkele opties. Op basis van uw wensen zal een individuele tekening worden gemaakt, die de gewenste indeling kan hierdoor eventueel ook wijzigen. Daarbij is het mogelijk dat de door u gewenste combinatie nader bekeken moet worden op ondertechnische, bouwbesluit technische en installatietechnische uitgangspunten. Het aantal, de positie en de formatie van de zonnepanelen is indicatief en kan per woning verschillen. Dit heeft mede te maken met de oriëntatie van de woningen ten opzichte van de zon, het type woning (hoek- of tussenwoning). Het aantal PV panelen is indicatief en wordt in een later stadium bepaald aan de hand van de EPC berekening.

De aangegeven materialen en maatvoering zijn indicatief. In werkelijkheid kunnen (geringe) afwijkingen vanwege bouwwijze, stabiliteit en/of voorschriften van overheidswege ca. nutsteden mogelijk zijn, zonder dat hier rechten aan ontleend kunnen worden.



Den Bogerd fase 4a - 30 woningen
Verkooptekeningen type D&E
Bwnr. 10 t/m 14

datum: 01-10-2019 - schaal 1:50/1:100 - Formaat A0

Bwnr. 10 Type D, Bwnr. 11 Type E, Bwnr. 12 Type E (sp), Bwnr. 13 Type E, Bwnr. 14 Type D*

2e Verdieping